

Migdal David magazine, 2017, Jerusalem

7.11.2017

מגדל דוד | שיח גלריה

מגדל דוד | המוזיאון לתולדות ירושלים
Tower of David | Museum of the History of Jerusalem
برج داود | متحف تاريخ اورشليم القدس

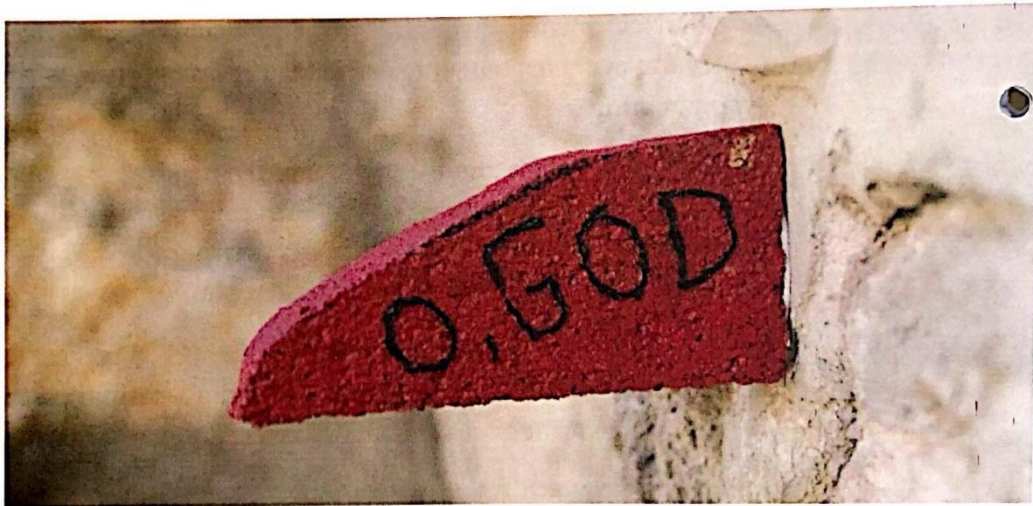
א א א Language

שיתוף

ס לסל קניות

הזמנת ברטיסים

מגדל דוד < שיח גלריה



שיח גלריה

טופוגרפיות חלופיות | אבנר שר

יום שישי, 10 בנובמבר | בשעה 11:00 | בהשתתפות האומן אבנר שר
והאוצרת סמדר שפי

ההשתתפות כלולה במחיר הכניסה

אלפי שנים נלחמים ונאבקים עמים, ממלכות ודתות, על השליטה בשטח הקטן של ירושלים העתיקה. מיליוני בני אדם איבדו לאורך ההיסטוריה את חייהם כשרוממות קדושת העיר בגרונם. העבודות של שר, על שפע הסמלים והסימנים, החריטות, הצריבות, סימני הקרע והכאוס שלהן, הן רלוונטיות גם למוקדי סכסוכים מתמשכים אחרים ברחבי העולם. הן מתבוננות בפונדמנטליזם ובצדקנות המובילים למלחמה אינסופית

להזמנת
ברטיסים

בירושלים, כמו בכל מקום שבו להט אמוני נפגש באפלת האלימות. (ד"ר סמדר שפי)

"טופוגרפיות חלופיות" – המתח בין הנצחי והחולף הוא ממאפייניה של ירושלים, המטפיזית והקונקרטיה. בתערוכה '950 ממ"ר – טופוגרפיות חלופיות', אבנר שר חוקר, בוחן, ומתבונן במורכבויות הנובעות ממתח זה.

היחסים שבין הרס ובנייה מחדש, תהליכי הכחדה ושימור, עומדים בלב יצירותיו של שר לאורך השנים. עבודותיו עשויות לוחות וקליפות שעם, חומר המטעין אותן במשמעויות נרמזות. השעם הוא קליפתו החיצונית של עץ אלון השעם, המקולפת מהגזע אחת לתשע שנים. בשנים האחרונות מתמקד שר בעיר העתיקה בירושלים, ששטחה קטן מקילומטר רבוע (כ-950 מ"ר בלבד) ובה ממוקמים האתרים הקדושים לשלוש הדתות המונותאיסטיות.

תערוכת "טופוגרפיות חלופיות" היא חלק מתערוכת הביאנלה של ירושלים (אומנות עכשווית יהודית) תתקיים השנה בפעם השלישית. בביאנלה יוצגו 25 תערוכות ופרויקטים מכל רחבי העולם: ניו יורק, לוס אנג'לס ודאלאס, לונדון, פריס, סנט פטרסבורג ובודפשט, ניו דלהי וסינגפור וכמובן תל אביב וירושלים.

הביאנלה מתקיימת השנה תחת הכותרת "קווי פרשת מים", במוזיאון מגדל דוד יוצגו שתי תערוכות חדשות במסגרת הביאנלה

מרחב פנימי | לילי אלמוג. אוצרת: אילת ליבר

טופוגרפיות חלופיות | אבנר שר. אוצרת: ד"ר סמדר שפי

להזמנת כרטיסים <